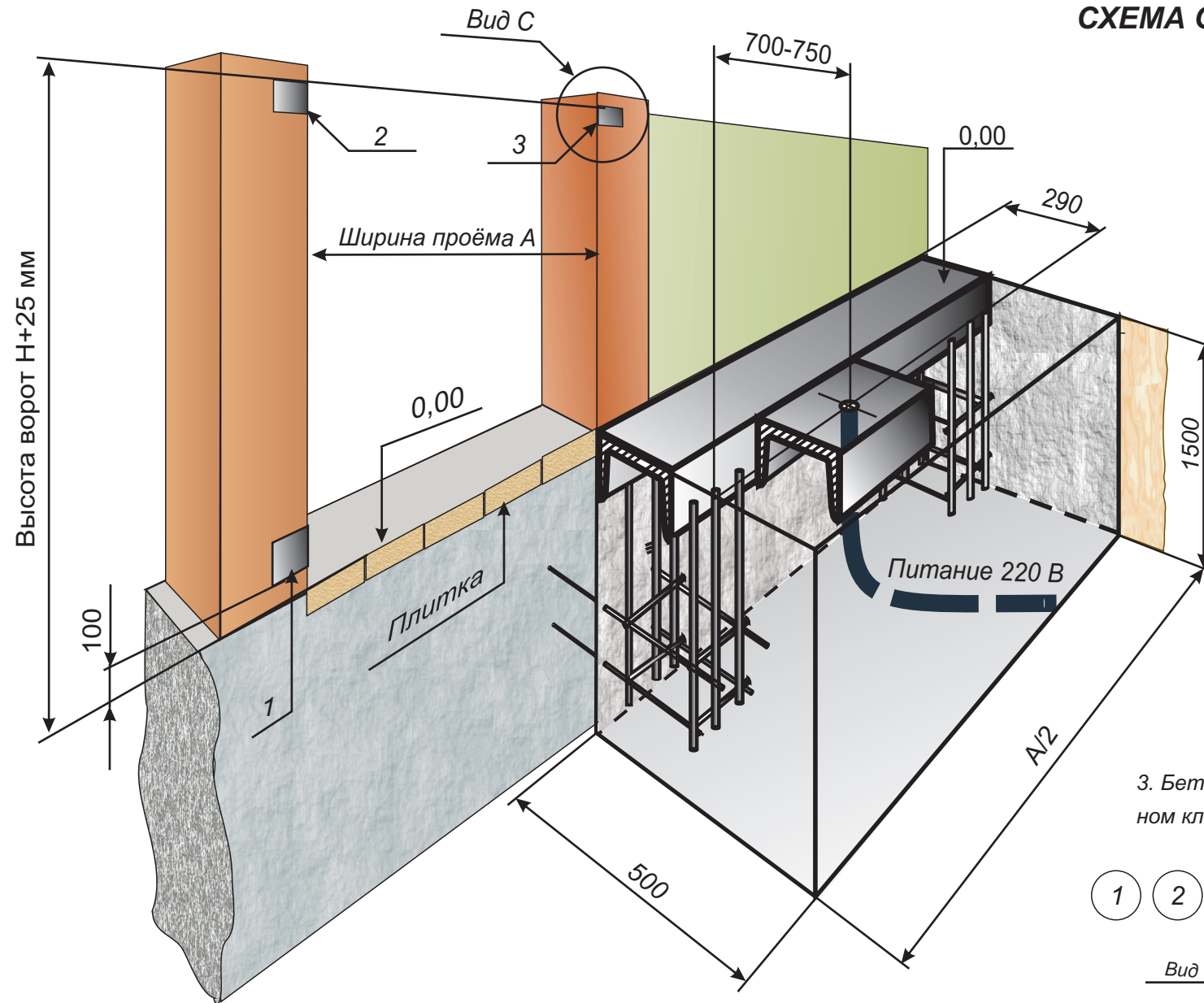


## СХЕМА ОБУСТРОЙСТВА ФУНДАМЕНТА ДЛЯ ОТКАТНЫХ ВОРОТ



1. Опорная рама изготавливается из швеллера №20 или из 2-х соединённых сваркой швеллеров №10/(№14) и армируется металлическими стержнями диаметром 8-12 мм.

2. Швеллер укладывают вплотную к столбу. Широкую полку швеллера выставляют заподлицо с уровнем грунта.

Горизонтальность полки должна проверяться с использованием строительного уровня как в процессе монтажа, так и после бетонирования.

3. Бетонирование фундамента производят бетоном класса С 16/20 М ( 250 )

① ② ③ - Металлические закладные (толщина 4-5 мм) устанавливают заподлицо с краем столба

